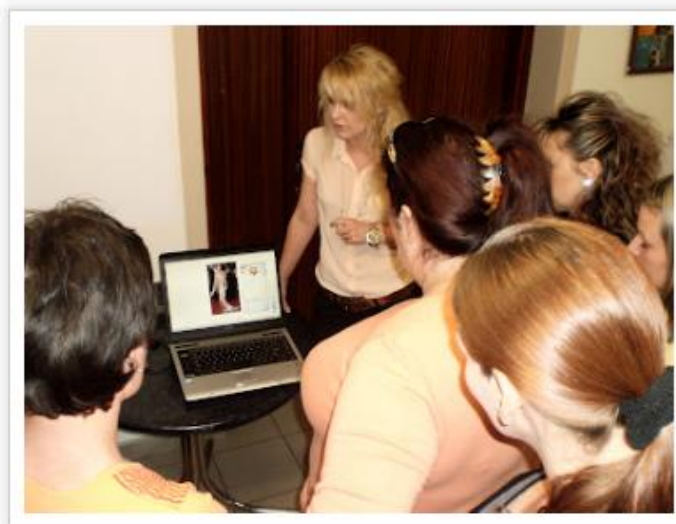


warsztaty stylu

Stylizować modelkę, to prosta sprawa, bo we wszystkim wygląda dobrze. Ale ile kobiet wśród nas ma figurę modelki? Za to każda kobieta ma w sobie coś pięknego! Wystarczy to poszukać i podkreślić. Dla tych Pań prowadzę warsztaty stylu.

W zeszły piątek spotkałam się z Paniami w Bushido. Rozmawiałyśmy m.in. o ich sylwetkach, analizie kolorystycznej, kształtach twarzy itp.

Wszystkim Paniom dziękuję za spotkanie w bardzo miłej atmosferze i życzę przede wszystkim samodzielności i trafności w budowaniu swojego wizerunku, bo to było moim celem!



jabłko, gruszka...jaki masz typ sylwetki?





dobry rozmiar bielizny to podstawa

